



บันทึกข้อความ

ส่วนงาน สำนักงานมหาวิทยาลัย กองกายภาพและสิ่งแวดล้อม โทร. ๓๒๔๒

ที่ อว ๖๙.๒.๖/๑๐๓๐

วันที่ ๗/ ธันวาคม ๒๕๖๓

เรื่อง ขอฟิจารณาลงนามการเป็นเจ้าของหรือผู้ครอบครองแหล่งกำเนิดมลพิษ

เรียน อธิการบดี

งานอำนวยการ กองกลาง สนม.
รับที่ 8591
วันที่ 8 ธ.ค. 2563
เวลา 14.34

กรมควบคุมมลพิษได้อาศัยอำนาจตามความในมาตรา ๘๐ แห่งพระราชบัญญัติส่งเสริมและรักษาคุณภาพสิ่งแวดล้อมแห่งชาติ พ.ศ. ๒๕๓๕ ออกกฎกระทรวงกำหนดหลักเกณฑ์วิธีการและแบบการจัดเก็บสถิติและข้อมูล การจัดทำบันทึกรายละเอียดและรายงานสรุปผลการทำงานของระบบบำบัดน้ำเสีย พ.ศ. ๒๕๕๕ โดยมีวัตถุประสงค์เพื่อให้เจ้าของหรือผู้ครอบครองแหล่งกำเนิดมลพิษจัดเก็บสถิติ ข้อมูล และรายงานผลการทำงานของระบบบำบัดน้ำเสียของตนเอง ซึ่งมหาวิทยาลัยแม่โจ้ จังหวัดเชียงใหม่ต้องรายงานผลการทำงานของระบบบำบัดน้ำเสียตามแบบ ทส.๒ ส่งให้เจ้าพนักงานท้องถิ่นภายในวันที่ ๑๕ ถัดไป เป็นประจำทุกเดือน ความละเอียดแจ้งแล้ว นั้น

กองกายภาพและสิ่งแวดล้อม สำนักงานมหาวิทยาลัย มีหน้าที่รับผิดชอบระบบผลิตน้ำประปา และระบบบำบัดน้ำเสียของมหาวิทยาลัย (เฉพาะบ้านเลขที่ ๖๓ หมู่ ๔ ตำบลหนองหาร อำเภอสันทราย จังหวัดเชียงใหม่) ได้ดำเนินการจัดทำรายงาน สรุปผลการทำงานของระบบบำบัดน้ำเสีย ตามแบบ ทส.๑ และ ทส.๒ ประจำเดือนพฤศจิกายน ๒๕๖๓ (ตั้งแต่วันที่ ๑ ถึง ๓๐ พฤศจิกายน ๒๕๖๓) เป็นที่เรียบร้อยแล้ว ดังนั้น จึงขอฟิจารณาลงนามการเป็นเจ้าของหรือผู้ครอบครองแหล่งกำเนิดมลพิษในแบบ ทส.๑ และ ทส.๒ ที่แนบมาพร้อมนี้แล้ว ทั้งนี้ เพื่อจะได้ดำเนินการจัดส่งรายงานให้กับเจ้าพนักงานท้องถิ่นก่อนวันที่ ๑๕ ของทุกเดือน ตามกฎกระทรวงฯ ต่อไป

จึงเรียนมาเพื่อโปรดพิจารณา

L

(นายธีระชัย ตันเรืองพร)

ผู้อำนวยการกองกายภาพและสิ่งแวดล้อม

ลงนามแล้ว

๓,

(ผู้ช่วยศาสตราจารย์ ดร.ณัฐฤดี คุญญ์)

รองอธิการบดี

8 ธ.ค. 2563

แบบบันทึกรายละเอียดของสถิติและข้อมูลซึ่งแสดงผลการทำงานของระบบบำบัดน้ำเสีย
ของแหล่งกำเนิดมลพิษ

แหล่งกำเนิดมลพิษ ตั้งอยู่เลขที่๖๓..... หมู่ที่๔..... ซอย

ถนนเชียงใหม่-พร้าว..... แขวง/ตำบลหนองหาร..... เขต/อำเภอสันทราย.....

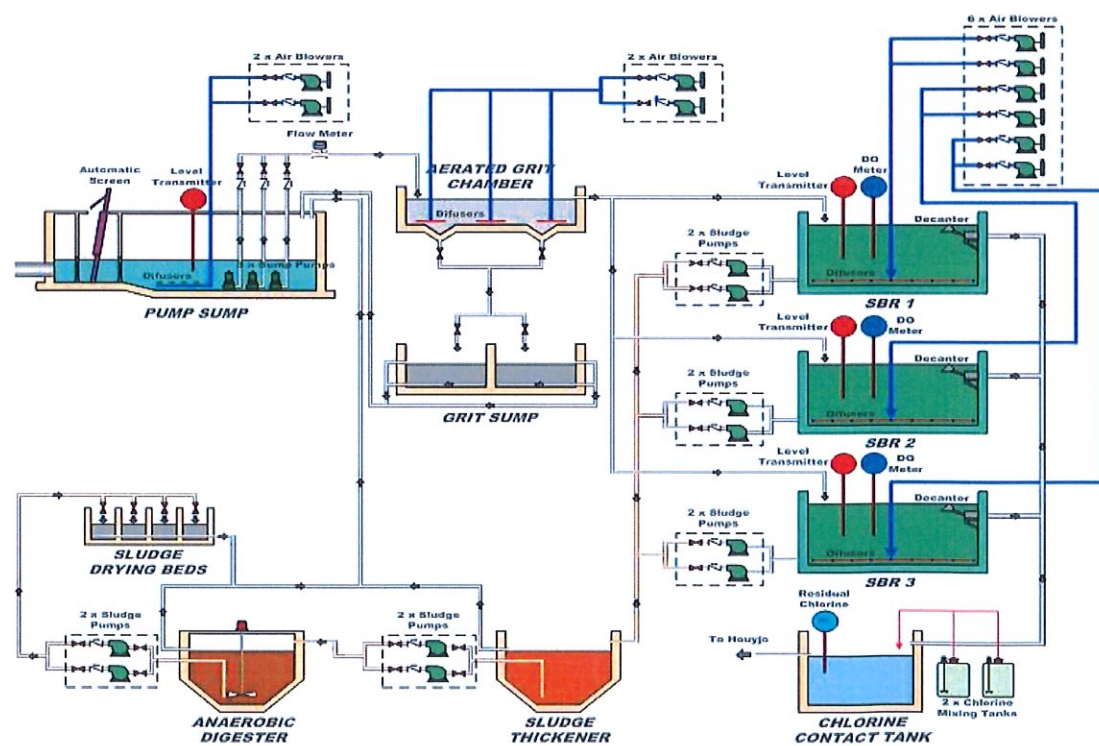
จังหวัดเชียงใหม่..... โทรศัพท์๐๕๓-๘๗๓-๐๐๐..... โทรสาร.....๐๕๓-๔๘๘-๘๖๒.....

มีมหาวิทยาลัยแม่โจ้..... เป็นเจ้าของหรือผู้ครอบครองแหล่งกำเนิดมลพิษ

ประกอบกิจการประเภท

ใบอนุญาตเลขที่ (ถ้ามี) ออกให้โดย หมุดอายุ

ซึ่งมีแผนผังแสดงการทำงานของระบบบำบัดน้ำเสีย ดังนี้



ได้จัดเก็บสถิติและข้อมูลแสดงผลการทำงานของระบบบำบัดน้ำเสียปรากฏตามตาราง ดังนี้

วัน เดือน ปี	สถิติและข้อมูลที่ได้จากแหล่งกำเนิดมลพิษ														ลายมือชื่อ ผู้บันทึก	
	ปริมาณ การใช้ไฟฟ้า ของระบบ บำบัด น้ำเสีย (kWhr)	ปริมาณ น้ำใช้ ในทุก กิจกรรม ของ แหล่งกำเนิด มลพิษ (ลบ.ม.)	ปริมาณน้ำ เสียที่เข้า ระบบ บำบัดน้ำ เสีย (ลบ.ม.)	การระบาย น้ำทั้งจาก ระบบบำบัด น้ำเสีย (ระบาย/ ไม่ระบาย)	ปริมาณ สารเคมีหรือ สารสกัด ชีวภาพที่ใช้ (คลอรีน) (กิโลกรัม)	การทำงานของระบบบำบัดน้ำเสีย								ปริมาณ ตะกอน ส่วนเกิน ที่เกิดขึ้นจาก ระบบบำบัด น้ำเสียที่นำไป กำจัด (ลบ.ม.)		ปัญหา อุปสรรค และ แนวทาง แก้ไข
						ระบบบำบัด น้ำเสีย (ปกติ/ผิดปกติ)	เครื่องสูบน้ำ (ปกติ/ผิดปกติ)	เครื่องเติมอากาศ (ปกติ/ผิดปกติ)	เครื่องกวน/ ผสมน้ำเสีย (ปกติ/ผิดปกติ)	เครื่องกวน/ ผสมสารเคมี (ปกติ/ผิดปกติ)	เครื่องสูบ ตะกอน (ปกติ/ ผิดปกติ)	อื่น ๆ (ระบุ) (ปกติ/ ผิดปกติ)				
๑ พ.ย. ๖๓	๓๑๕	๓,๙๐๖.๐๐	๑,๐๕๔.๒๕	ระบาย	๒๖.๑	ปกติ	ปกติ	ปกติ	ปกติ	ปกติ	ปกติ	-	-		จิรพรรณ	
๒ พ.ย. ๖๓	๓๗๐	๓,๐๔๑.๐๐	๑,๑๕๓.๔๙	ระบาย	๒๘.๕	ปกติ	ปกติ	ปกติ	ปกติ	ปกติ	ปกติ	-	-		จิรพรรณ	
๓ พ.ย. ๖๓	๓๘๕	๓,๗๐๓.๐๐	๑,๒๖๑.๓๐	ระบาย	๓๑.๒	ปกติ	ปกติ	ปกติ	ปกติ	ปกติ	ปกติ	-	-		จิรพรรณ	
๔ พ.ย. ๖๓	๓๗๕	๓,๗๐๐.๐๐	๑,๓๒๔.๐๘	ระบาย	๓๒.๗	ปกติ	ปกติ	ปกติ	ปกติ	ปกติ	ปกติ	-	-		จิรพรรณ	
๕ พ.ย. ๖๓	๓๗๐	๒,๔๘๕.๐๐	๑,๒๕๒.๗๙	ระบาย	๓๑.๐	ปกติ	ปกติ	ปกติ	ปกติ	ปกติ	ปกติ	-	-		จิรพรรณ	
๖ พ.ย. ๖๓	๓๕๐	๒,๒๕๕.๐๐	๑,๑๔๓.๙๖	ระบาย	๒๘.๓	ปกติ	ปกติ	ปกติ	ปกติ	ปกติ	ปกติ	-	-		จิรพรรณ	
๗ พ.ย. ๖๓	๓๔๕	๑,๗๑๖.๐๐	๑,๐๐๕.๕๗	ระบาย	๒๔.๙	ปกติ	ปกติ	ปกติ	ปกติ	ปกติ	ปกติ	-	-		จิรพรรณ	
๘ พ.ย. ๖๓	๓๗๕	๒,๖๘๘.๐๐	๙๘๑.๑๘	ระบาย	๒๔.๓	ปกติ	ปกติ	ปกติ	ปกติ	ปกติ	ปกติ	-	-		จิรพรรณ	
๙ พ.ย. ๖๓	๓๙๐	๒,๘๐๔.๐๐	๑,๒๒๔.๔๐	ระบาย	๓๐.๓	ปกติ	ปกติ	ปกติ	ปกติ	ปกติ	ปกติ	-	-		จิรพรรณ	
๑๐ พ.ย. ๖๓	๓๗๐	๓,๕๘๔.๐๐	๑,๓๕๘.๒๑	ระบาย	๓๓.๖	ปกติ	ปกติ	ปกติ	ปกติ	ปกติ	ปกติ	-	-		จิรพรรณ	
๑๑ พ.ย. ๖๓	๓๖๐	๓,๖๓๘.๐๐	๑,๓๔๓.๖๘	ระบาย	๓๓.๒	ปกติ	ปกติ	ปกติ	ปกติ	ปกติ	ปกติ	-	-		จิรพรรณ	
๑๒ พ.ย. ๖๓	๓๗๕	๓,๔๒๖.๐๐	๑,๒๗๙.๓๙	ระบาย	๓๑.๖	ปกติ	ปกติ	ปกติ	ปกติ	ปกติ	ปกติ	-	-		จิรพรรณ	
๑๓ พ.ย. ๖๓	๓๗๐	๓,๓๑๒.๐๐	๑,๑๙๒.๖๐	ระบาย	๒๙.๕	ปกติ	ปกติ	ปกติ	ปกติ	ปกติ	ปกติ	-	-		จิรพรรณ	
๑๔ พ.ย. ๖๓	๓๖๐	๒,๑๑๑.๐๐	๑,๐๔๓.๙๑	ระบาย	๒๕.๘	ปกติ	ปกติ	ปกติ	ปกติ	ปกติ	ปกติ	-	-		จิรพรรณ	
๑๕ พ.ย. ๖๓	๓๕๕	๒,๓๔๓.๐๐	๑,๐๐๕.๒๒	ระบาย	๒๔.๙	ปกติ	ปกติ	ปกติ	ปกติ	ปกติ	ปกติ	-	-		จิรพรรณ	
๑๖ พ.ย. ๖๓	๓๘๐	๒,๗๙๔.๐๐	๑,๓๖๐.๔๕	ระบาย	๓๓.๖	ปกติ	ปกติ	ปกติ	ปกติ	ปกติ	ปกติ	-	-		จิรพรรณ	

วัน เดือน ปี	สถิติและข้อมูลที่เกี่ยวข้องจากแหล่งกำเนิดมลพิษ														ลายมือชื่อ ผู้บันทึก	
	ปริมาณ การใช้ไฟฟ้า ของระบบ บำบัด น้ำเสีย (kWhr)	ปริมาณ น้ำใช้ ในทุกกิจกรรม ของ แหล่งกำเนิด มลพิษ (ลบ.ม.)	ปริมาณน้ำ เสียที่เข้า ระบบบำบัด น้ำเสีย (ลบ.ม.)	การ ระบาย น้ำทั้งจาก ระบบ บำบัดน้ำ เสีย (ระบาย/ ไม่ระบาย)	ปริมาณ สารเคมีหรือ สารสกัด ชีวภาพที่ใช้ (คลอรีน) (กิโลกรัม)	การทำงานของระบบบำบัดน้ำเสีย								ปริมาณตะกอน ส่วนเกิน ที่เกิดขึ้นจาก ระบบบำบัด น้ำเสียที่นำไป กำจัด (ลบ.ม.)		ปัญหา อุปสรรค และ แนวทาง แก้ไข
						ระบบบำบัด น้ำเสีย (ปกติ/ผิดปกติ)	เครื่องสูบน้ำ (ปกติ/ผิดปกติ)	เครื่องเติมอากาศ (ปกติ/ผิดปกติ)	เครื่องกวน/ ผสมน้ำเสีย (ปกติ/ผิดปกติ)	เครื่องกวน/ ผสมสารเคมี (ปกติ/ผิดปกติ)	เครื่องสูบล ตะกอน (ปกติ/ ผิดปกติ)	อื่น ๆ (ระบุ) (ปกติ/ ผิดปกติ)				
๑๗ พ.ย. ๖๓	๓๗๕	๓,๕๓๒.๐๐	๑,๔๑๙.๓๗	ระบาย	๓๕.๑	ปกติ	ปกติ	ปกติ	ปกติ	ปกติ	ปกติ	-	-		จิรพรรณ	
๑๘ พ.ย. ๖๓	๓๙๐	๓,๑๐๐.๐๐	๑,๓๕๘.๐๒	ระบาย	๓๓.๖	ปกติ	ปกติ	ปกติ	ปกติ	ปกติ	ปกติ	-	-		จิรพรรณ	
๑๙ พ.ย. ๖๓	๓๗๕	๒,๖๐๐.๐๐	๑,๑๘๓.๖๗	ระบาย	๒๙.๓	ปกติ	ปกติ	ปกติ	ปกติ	ปกติ	ปกติ	-	-		จิรพรรณ	
๒๐ พ.ย. ๖๓	๓๖๐	๒,๒๔๘.๐๐	๑,๐๔๒.๗๐	ระบาย	๒๕.๘	ปกติ	ปกติ	ปกติ	ปกติ	ปกติ	ปกติ	-	-		จิรพรรณ	
๒๑ พ.ย. ๖๓	๓๖๕	๒,๓๔๑.๐๐	๑,๐๒๑.๔๒	ระบาย	๒๕.๓	ปกติ	ปกติ	ปกติ	ปกติ	ปกติ	ปกติ	-	-		จิรพรรณ	
๒๒ พ.ย. ๖๓	๓๒๐	๒,๓๔๕.๐๐	๙๘๙.๐๖	ระบาย	๒๔.๕	ปกติ	ปกติ	ปกติ	ปกติ	ปกติ	ปกติ	-	-		จิรพรรณ	
๒๓ พ.ย. ๖๓	๓๘๕	๒,๕๖๒.๐๐	๑,๑๖๐.๙๑	ระบาย	๒๘.๗	ปกติ	ปกติ	ปกติ	ปกติ	ปกติ	ปกติ	-	-		จิรพรรณ	
๒๔ พ.ย. ๖๓	๓๙๕	๒,๗๔๙.๐๐	๑,๒๓๕.๒๘	ระบาย	๓๐.๖	ปกติ	ปกติ	ปกติ	ปกติ	ปกติ	ปกติ	-	-		จิรพรรณ	
๒๕ พ.ย. ๖๓	๓๙๐	๒,๖๙๘.๐๐	๑,๒๓๗.๑๕	ระบาย	๓๐.๖	ปกติ	ปกติ	ปกติ	ปกติ	ปกติ	ปกติ	-	-		จิรพรรณ	
๒๖ พ.ย. ๖๓	๓๘๕	๒,๘๐๓.๐๐	๑,๒๑๓.๒๐	ระบาย	๓๐.๐	ปกติ	ปกติ	ปกติ	ปกติ	ปกติ	ปกติ	-	-		จิรพรรณ	
๒๗ พ.ย. ๖๓	๓๙๕	๒,๗๘๔.๐๐	๑,๒๕๙.๖๖	ระบาย	๓๑.๒	ปกติ	ปกติ	ปกติ	ปกติ	ปกติ	ปกติ	-	-		จิรพรรณ	
๒๘ พ.ย. ๖๓	๓๒๐	๓,๒๙๕.๐๐	๑,๑๕๖.๕๔	ระบาย	๒๘.๖	ปกติ	ปกติ	ปกติ	ปกติ	ปกติ	ปกติ	-	-		จิรพรรณ	
๒๙ พ.ย. ๖๓	๓๗๐	๒,๔๖๗.๐๐	๑,๐๑๒.๐๙	ระบาย	๒๕.๐	ปกติ	ปกติ	ปกติ	ปกติ	ปกติ	ปกติ	-	-		จิรพรรณ	
๓๐ พ.ย. ๖๓	๓๙๐	๒,๙๗๔.๐๐	๑,๒๔๔.๗๕	ระบาย	๓๐.๘	ปกติ	ปกติ	ปกติ	ปกติ	ปกติ	ปกติ	-	-		จิรพรรณ	
รวม	๑๑,๐๖๐	๘๖,๐๐๔.๐๐	๓๕,๕๑๘.๓๐	ระบาย	๘๗๘.๔	ปกติ	ปกติ	ปกติ	ปกติ	ปกติ	ปกติ	-	-		จิรพรรณ	

- หมายเหตุ ๑. ให้กรอกสถิติและข้อมูลเฉพาะในกรณีที่มีสถิติและข้อมูลนั้น ๆ ในแต่ละวัน
๒. ในกรณีระบบบำบัดน้ำเสียที่มีการติดตั้งเครื่องตรวจวัดคุณภาพน้ำทิ้งแบบอัตโนมัติ ให้แนบผลการตรวจวัดคุณภาพน้ำทิ้งทุกวันแยกตามพารามิเตอร์ที่ตรวจวัด และทำการสรุปผลเป็นสถิติและข้อมูลรายเดือน

ขอรับรองว่าการบันทึกสถิติและข้อมูลตามตารางข้างต้นถูกต้องทุกประการ

MI

..... เจ้าของหรือผู้ครอบครองแหล่งกำเนิดมลพิษ

(ผู้ช่วยศาสตราจารย์ ดร.ณัฐฉา ดุษฎี)
รองอธิการบดี ปฏิบัติการแทน
อธิการบดีมหาวิทยาลัยแม่โจ้

..... ผู้ควบคุมระบบบำบัดน้ำเสีย

(.....)

ใบอนุญาตเลขที่ หมดอายุ

ออกให้โดย

..... ผู้รับจ้างให้บริการบำบัดน้ำเสีย

(.....)

ใบอนุญาตเลขที่ หมดอายุ

ออกให้โดย